

高所火災用散布器

ハイアーム

NF6PR

業務用

蓄圧式

液体

機械設備の高所での火災にも対応
高浸透性と冷却効果で再燃焼防止



日本製

高所火災用散布器

ハイアーム **NF6PR**

本体希望小売価格(税抜) **オープン価格**

| | | | |
|--------|-------------|---------------|-------------|
| 消火薬剤 | 強化液(中性)6.0L | 全高×全幅×胴径(約mm) | 600×246×155 |
| 使用温度範囲 | -20℃～+40℃ | 放射時間 | 約15秒 |
| 総質量 | 約11.2kg | 放射距離 | 7～10m |

POINT

1 高所火災へ対応

新設計の特殊ノズルにより高所への放射が可能。通常の消火器では届かない高さで発生した火災にも対応できます。(放射距離7~10m)

3 離れた場所から安全消火

レバー操作が軽く、扱いやすい蓄圧式。放射距離が長いことから、一般の火災においても火元に近づくことなく安全に消火が行えます。

2 高い消火能力

優れた浸透性をもつ強化液(中性)薬剤を採用。樹脂やゴム類に吹きかけても水のようにはじかれず内部に浸み込み冷却作用で消火。再燃焼も防止します。

放射距離の比較

一般的な粉末ABC消火器

(放射距離: 3~6m)



消火薬剤が広範囲に飛散

ハイアーム

(放射距離: 7~10m)



視界良好、ピンポイント消火

| 放射距離の比較(当社比) | | ABC粉末消火器 | ハイアーム |
|--------------|----|----------|--------|
| 水平に放射 | 距離 | 3~6m | 7~10m |
| | 高さ | 約4m | 約7m |
| 約45度で放射 | 距離 | 3~4m | 15~18m |
| | 高さ | 約4m | 約7m |

推奨設置対象物



- ・機械設備の上部
- ・高所配管ユニット

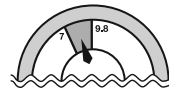


- ・配管ダクト、天井 など
- ・撥水性があるダンボールや樹脂、ゴムなどを保管する倉庫 など

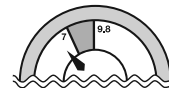
点検

ゲージの針が緑色の部分にあれば正常です。

○ 正常

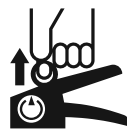


× 不良



使い方

1 安全栓を引き抜く
PULL OUT THE SAFETY RING



2 ホースをはずし火元に向ける
REMOVE THE HOSE FROM THE HOLDER



3 レバーを強くにぎる
SQUEEZE THE PUNCTURE LEVER



※掲載商品は予告なく仕様・価格その他を変更する場合がありますのでご了承ください。 ※本カタログの写真は印刷のため実際の色とは多少異なります。

人と地球のいのちを守る



本社: 〒135-0063 東京都江東区有明3丁目5番7号 T0C有明ウエストタワー19階
http://www.moritamiyata.com

お問い合わせは、お客様相談室へ

0467-85-1210 受付時間 9:00~12:00/13:00~17:00 (土・日・祝日は休み)

ご用命は